

# Brasil

## Desarrollo y Inclusión Social

Miriam Belchior

Casa Civil de la Presidencia de la República

Nueva York, Febrero del 2010

BRAZIL  
BRAZIL  
BRAZIL



# BRASIL VIVE UN MOMENTO EXITOSO

- Exitoso en la estabilidad económica
- Exitoso en el crecimiento de la producción industrial
- Exitoso en la producción agrícola
- Exitoso sobretodo en la reducción de la pobreza y de la desigualdad social
  
- Estamos cosechando los resultados de una política responsable, practicada a lo largo de los últimos años en nuestro país. Esa política se ha sostenido en los siguientes pilares:
  - Crecimiento económico
  - Inclusión social

# CUATRO MOVIMIENTOS ESTRUCTURALES EXPLICAN ESE ÉXITO

- **Primer movimiento** - Política de expansión del mercado interno basada en la mejora de la distribución personal y regional de la renta y en la expansión del crédito:
  - Aumento del salario mínimo a cima de la inflación
  - Programa 'Bolsa Familia'
  - Expansión del crédito, que hoy representa el 45% del Producto Interior Bruto (PIB)
- La fuerte demanda interna es el resultado de un proceso de inclusión social y reducción de la pobreza y las desigualdades de renta, tanto en las grandes como en las pequeñas ciudades.
- Resultado: 26 millones de brasileños pobres han pasado a formar parte de la clase media, que ya representa **49,2 %** de la población total brasileña

# CUATRO MOVIMIENTOS ESTRUCTURALES EXPLICAN ESE ÉXITO

- **Segundo movimiento** - crecimiento con estabilidad, donde se destacan la política de control de inflación, el ajuste de los intereses a niveles internacionales y la acumulación de reservas de cambio
- **Tercer movimiento** - inserción internacional de Brasil como exportador y destino de inversiones
  - Nuestra balanza comercial se diversificó, tanto en términos de ítems como de destinos
  - El País evitó riesgos al tener una relación más equilibrada con el mundo. Fortalecimos las relaciones con América del Sur, América Latina, África, los Países Árabes, India y China
- **Cuarto movimiento** - redefinición de las prioridades del gasto público con énfasis en la inversión y en el social

# PAC - PROGRAMA DE ACELERACIÓN DEL CRECIMIENTO

- **Lanzado pelo Presidente Lula en enero del 2007, es un conjunto de medidas para:**
  - **incentivar la inversión privada y remover los obstáculos al crecimiento económico**
  - **eliminar los golletes de la infraestructura**
  - **acelerar el ritmo del crecimiento de la economía**
  - **aumentar el empleo y la renta para disminuir las desigualdades sociales e regionales**
  - **superar los golletes en la infraestructura del País**
- **PAC contempla inversiones de U\$ 805 mil millones, sendo U\$ 348 mil millones hasta 2010, en tres sustentáculos: Logística, Energía y Social, y Urbano**
- **El país creció en 2007, 2008 y crecerá en 2010 más que la meta del 5% prevista en el PAC**
- **En 2009, PAC empezó a cumplir también función anticíclica, de reducción de los impactos de la crisis internacional**

# ARTICULACIÓN ENTRE PAC Y LA INCLUSIÓN SOCIAL

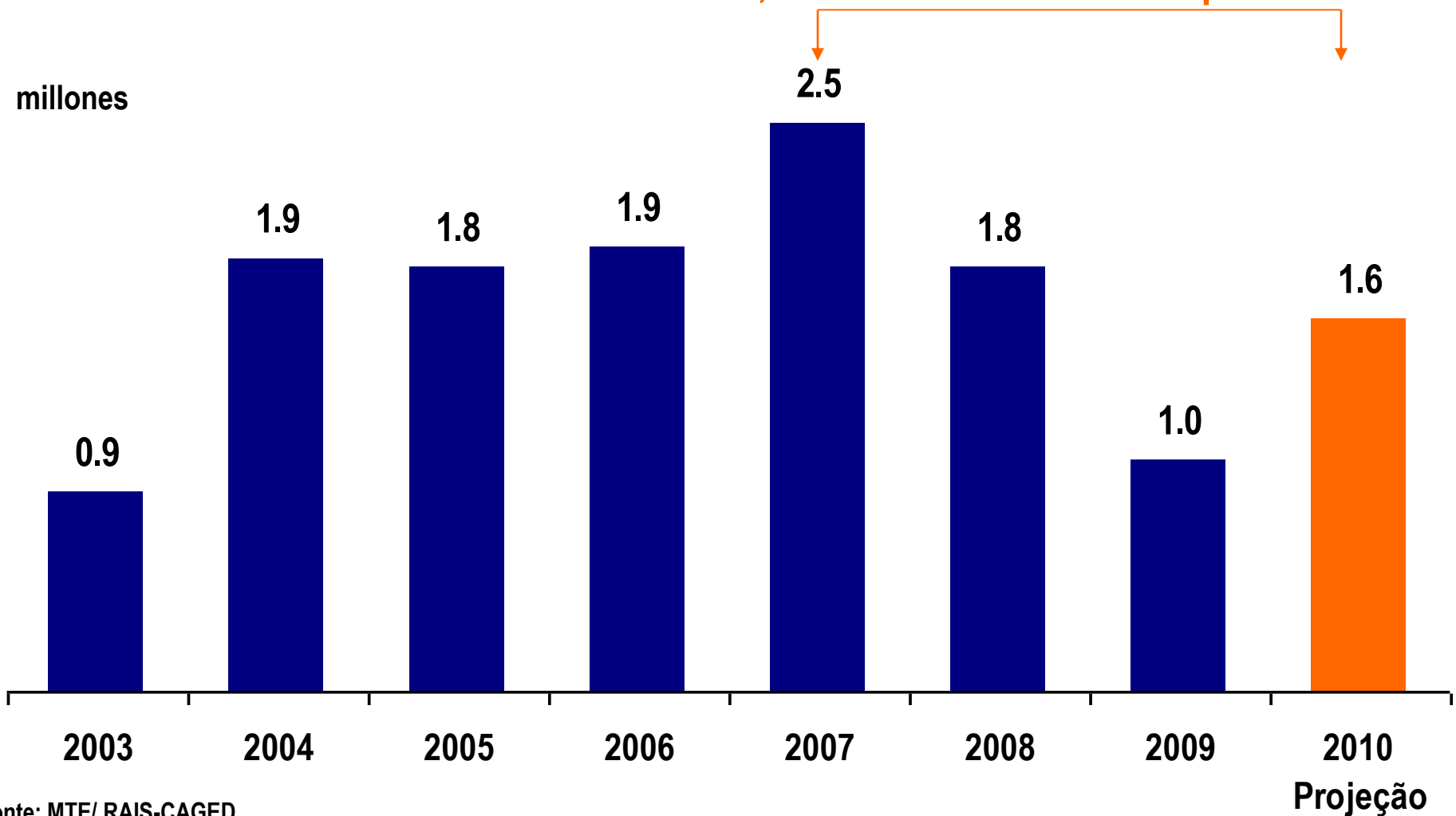
- **Gustaría aquí de destacar 4 aspectos:**
  - **Empleo**
  - **Renta**
  - **Inclusión productiva**
  - **Participación femenina**

# CRIACIÓN LÍQUIDA DE POSTOS DE TRABAJO

en miles de trabajadores

En el 2009, mismo con la crisis internacional, en el Brasil fueron creados casi 1 millón de empleos

6,9 millones de nuevos empleos formales

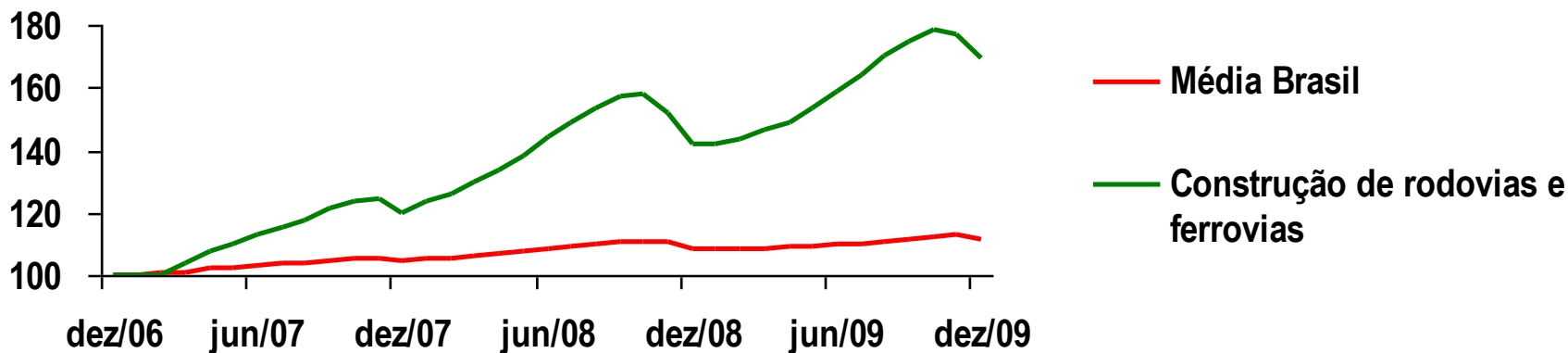


Fonte: MTE/ RAIS-CAGED

# AUMENTO DE LA INVERSIÓN EN INFRAESTRUCTURA

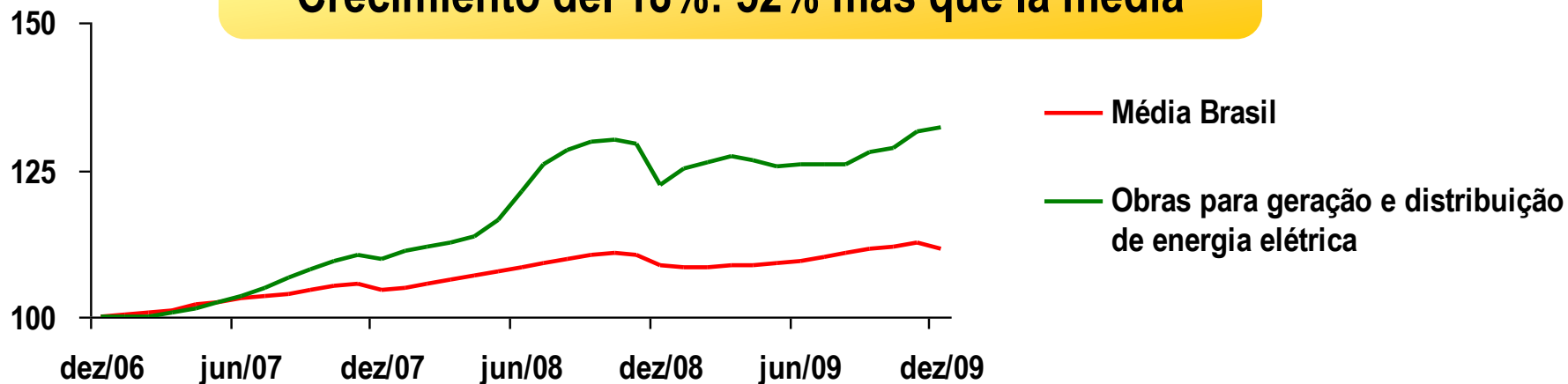
## Carreteras y Ferrovías

Crecimiento del 69% : 5 veces más que la media



## Generación y distribución de Energía

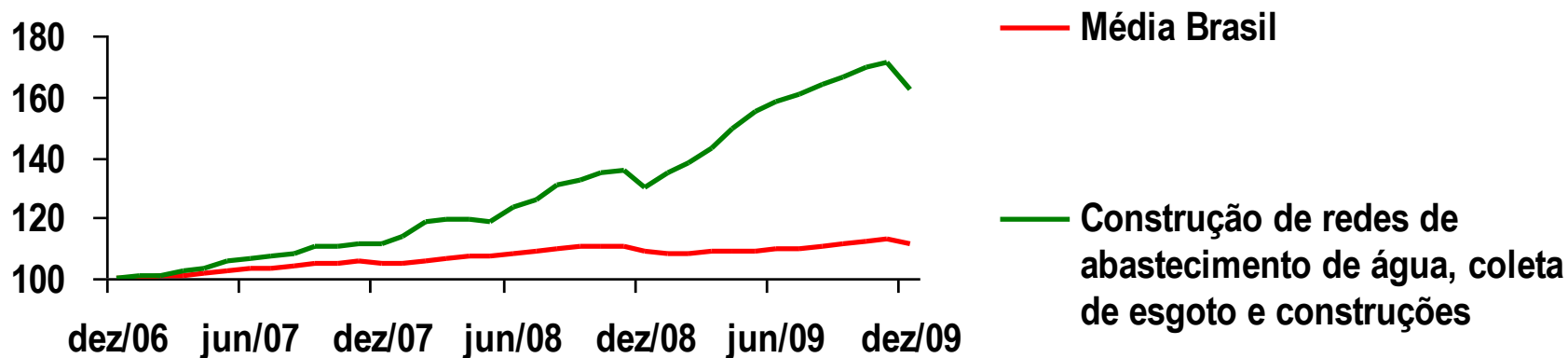
Crecimiento del 18%: 52% más que la media



# AUMENTO DE LA INVERSIÓN EN INFRAESTRUCTURA

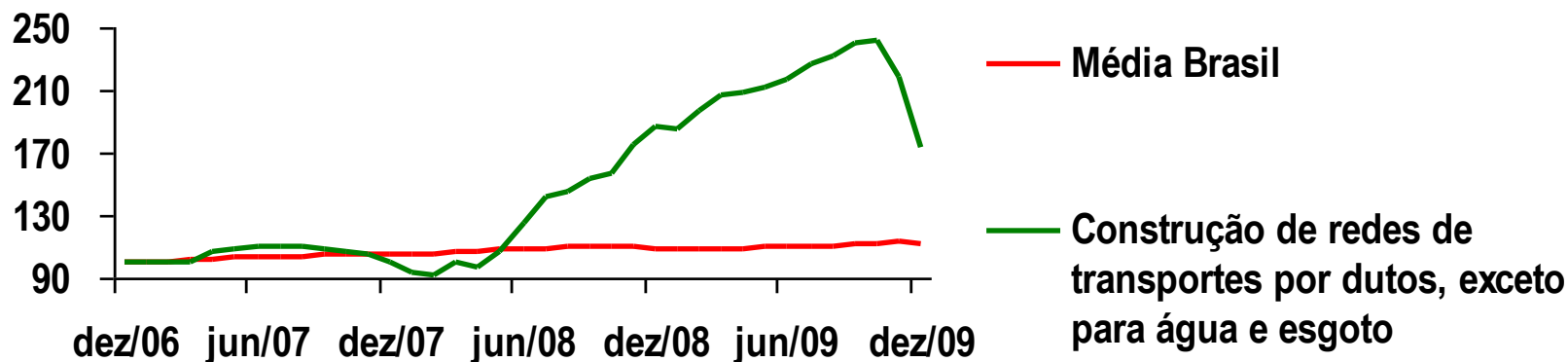
## Saneamiento

Crecimiento del 62% : 4 veces más que la media



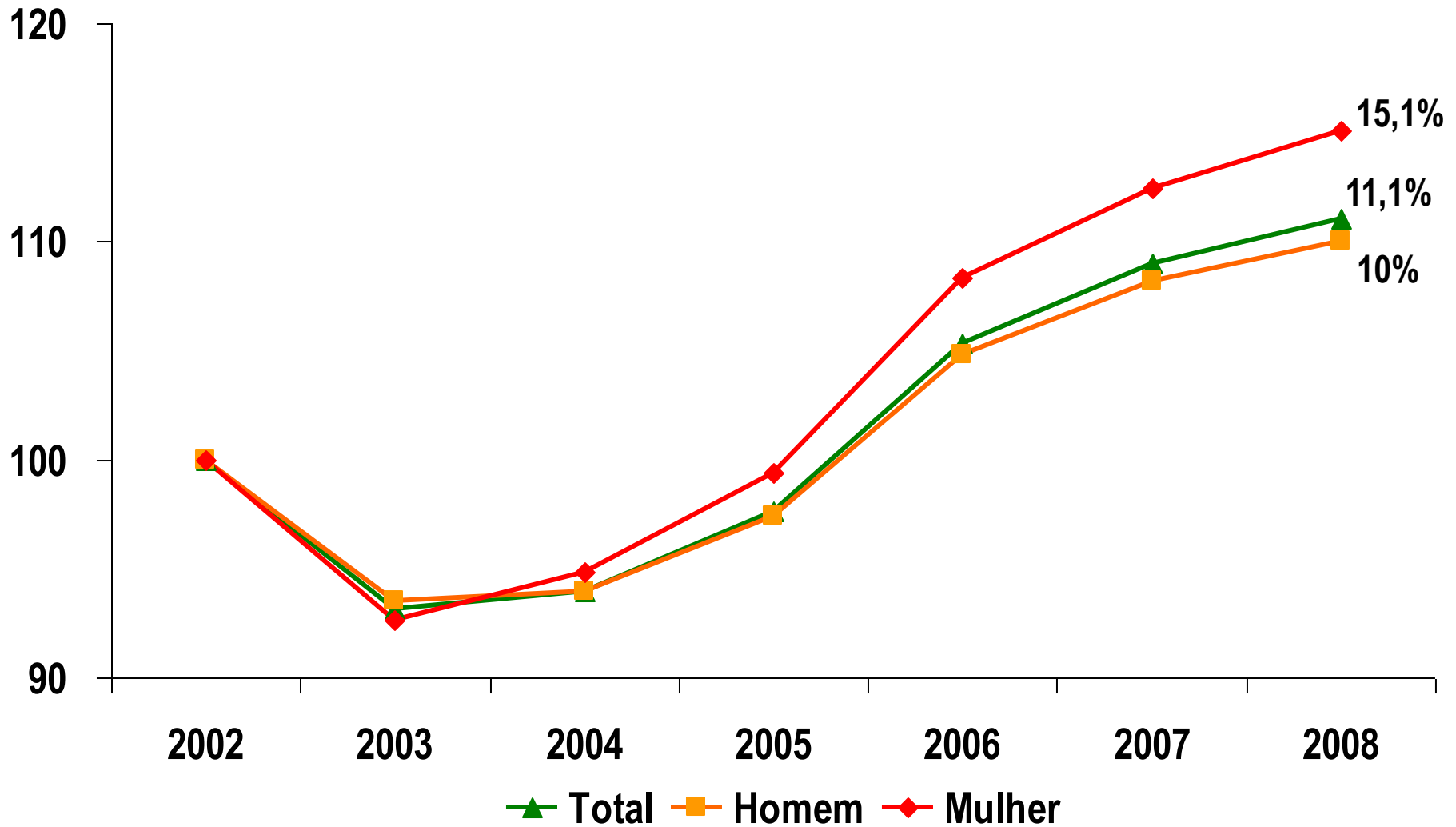
## Obras de ductos

Crecimiento del 73% : 5 veces más que la media



# AUMENTO DE LA RENTA

**Crecimiento del 11% de la renta real del trabajo  
entre 2002 y 2008**



# INCLUSION PRODUCTIVA

- **Tenemos hecho, desde el inicio del 2008, la articulación entre la aceleración del crecimiento económico con la inclusión productiva de los beneficiarios del Bolsa Familia**
- **Programa prepara los beneficiarios del Bolsa Familia para también aprovecharen las oportunidades de empleo asociadas al esfuerzo de inversión en curso - PAC y Programa 'Mi Casa, Mi Vida' para construcción de 1 millón de residencias**
- **Pueden participar de los cursos personas de 18 años o más, pertenecientes a familias beneficiarias del Bolsa Familia, y que tengan concluido por lo menos el cuarto año de la enseñanza fundamental**

# INCLUSION PRODUCTIVA

**Siguiente Paso tiene 3 características esenciales:**

- **Identificación previa de las demandas del mercado laboral**, para garantizar que la cualificación ocurra en los sectores en los cuales hay expectativa de crecimiento de la demanda por mano de obra. Por eso, el programa empieza en los sectores:
  - construcción civil, estimulada pelas obras del PAC y del Programa Mi Casa, Mi Vida
  - turismo, actividad en expansión en todo País y ya iniciándose los preparativos para la Copa 2014
- **Calidad de los cursos de calificación** - no mínimo 200 horas, combinando más de una ocupación (albañil/pintor; pintor/yesero; electricista/fontanero), para garantizar calidad al aprendizaje y aumentar las oportunidades de inserción, creando un diferencial positivo para los beneficiarios
- **Compromiso de contratación de parcela de los alumnos**, pactado entre el Gobierno y empresariado. En el caso de la construcción civil, empresarios se comprometieran a contratar por lo mínimo el 45% de los alumnos; en el caso del turismo, el 30%
- **Fuerte recorte de género** – El 72% de los inscritos son mujeres

# 1ª FORMATURA DEL PROGRAMA PRÓXIMO PASO – RÍO DE JANEIRO

# FORMACIÓN EN EL CAMPO DE TURISMO MESERO Y PORTERO/A

# FORMACIÓN EM EL CAMPO DE TURISMO COCINERAS

# FORMACIÓN EN EL CAMPO DE INFRAESTRUCTURA DE LA CONSTRUCCIÓN CIVIL

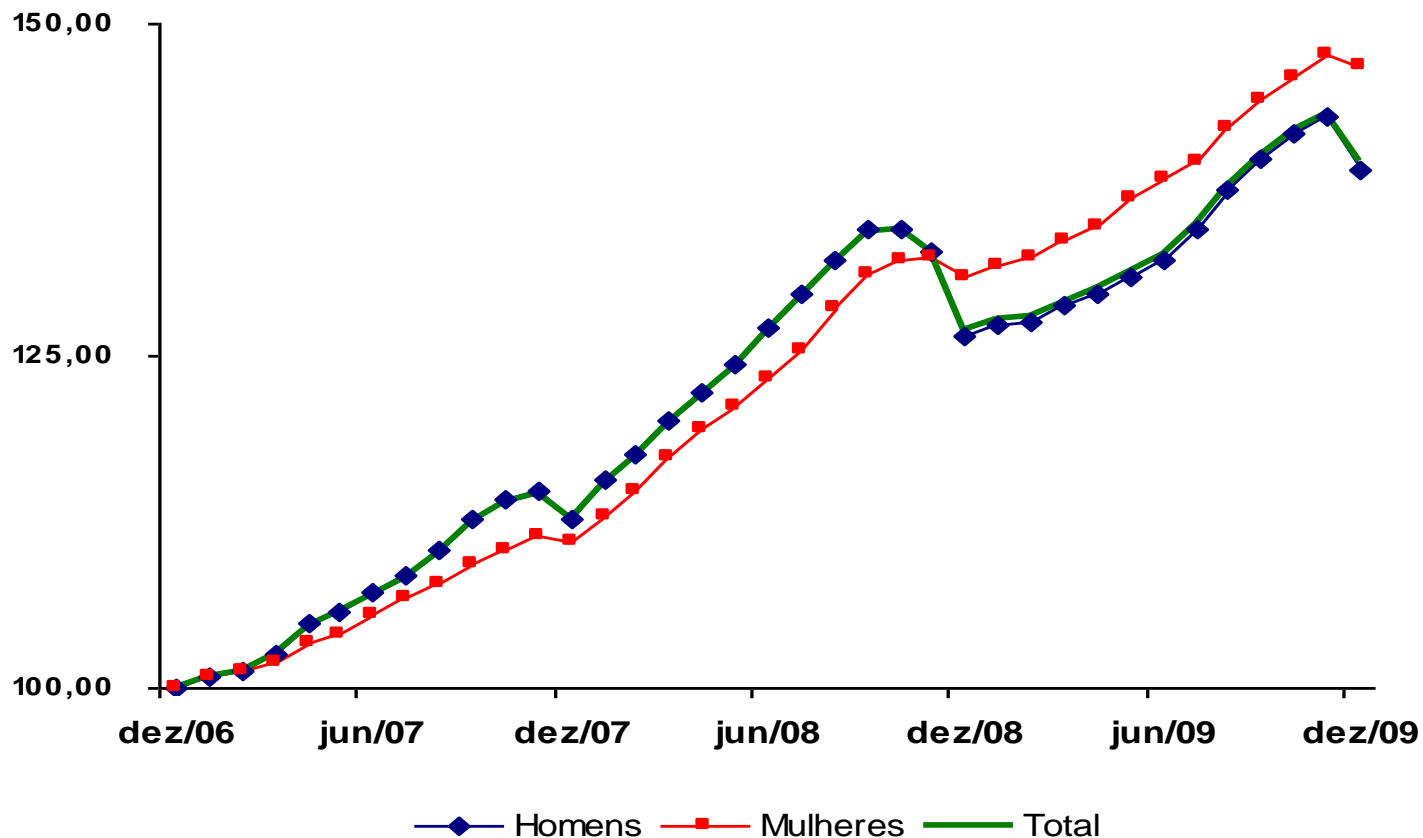
# AUMENTO DE LA PARTICIPACIÓN FEMENINA EN LA CONSTRUCCIÓN CIVIL

- Participación femenina media en el sector es del 7%
- En las grandes obras del PAC esa participación es muy superior:
  - UHE Santo Antônio – 3,150 MW – R\$ 13,5 mil millones – 1,080 mujeres – el 12% del total
  - UHE Jirau – 3,300 MW – R\$ 9,3 mil millones – 2,160 mujeres – el 20% del total
  - Astillero Atlántico – R\$ 11,2 mil millones – 403 mujeres – el 13% del total

Ejemplo de actividades desarrolladas pelas mujeres	
Pintura	Edificación
Operadora de maquinaria	Carga
Centro de Entrenamiento	Tubería
Procesamiento	Seguridad Industrial
Estructuras	Soldadora
Suporte	Dinamitera
Montaje	Mecánica

# AUMENTO DE LA PARTICIPACIÓN FEMENINA EN LA CONSTRUCCIÓN CIVIL

Proporcionalmente, la participación femenina en el sector tuvo un aumento más grande que la masculina:



# USINA DE JIRAU

# SOLDADORA

# USINA DE SANTO ANTONIO

# USINA DE SANTO ANTONIO

# OPERADORA DE PERFORATRIZ

# TÉCNICA EN MINERACIÓN - DINAMITERA

# SEÑALERA Y AYUDANTE DE CARPINTERÍA