

# Mejoras en la gestión fiscal para el incremento de la inversión social

Jenny Phillips

Ministra de Hacienda de Costa Rica

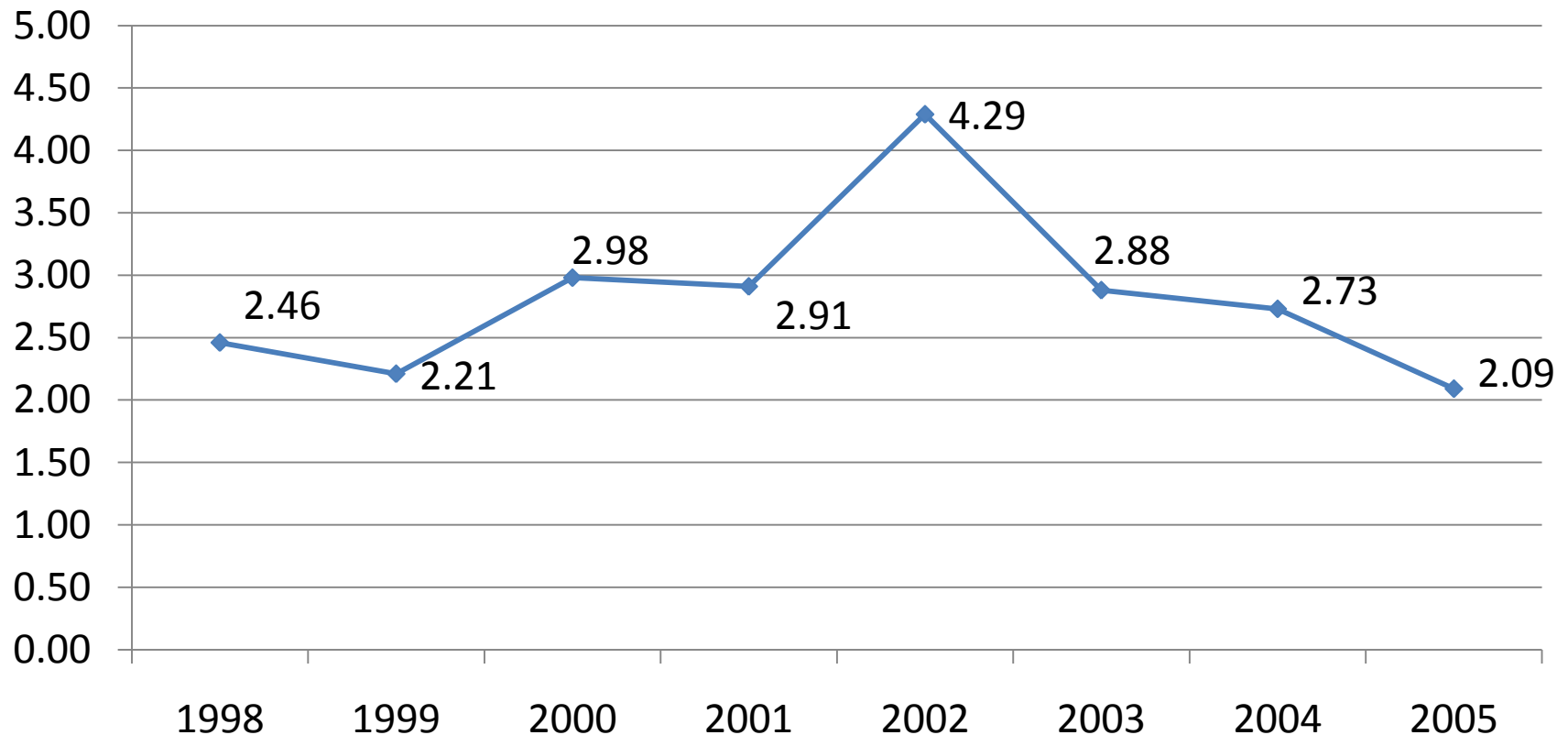
# Contexto previo de la actual gestión fiscal

A pesar de las ventajas históricas del país, como la abolición del ejército en 1948 y un enfoque del gasto público en lo social, la inversión social se había estancado previo al año 2006.

La situación fiscal se había deteriorado a finales de los 90's e inicios de la presente década. La deuda pública se convirtió en un problema que no logró atenderse de forma satisfactoria.

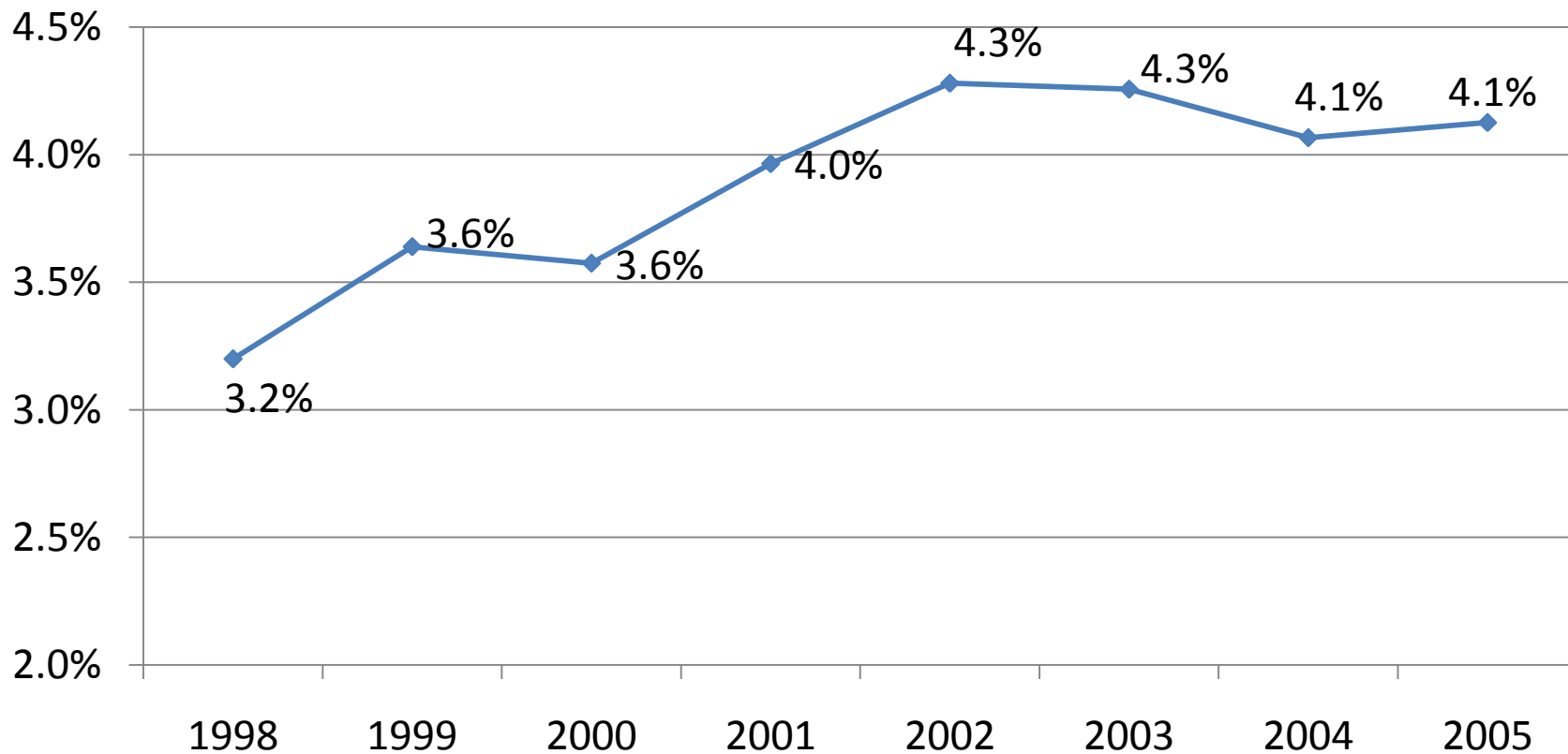
# El déficit fiscal era un problema cíclico, cuya consecuencia era un estrujamiento del gasto público

## Déficit fiscal con respecto al PIB



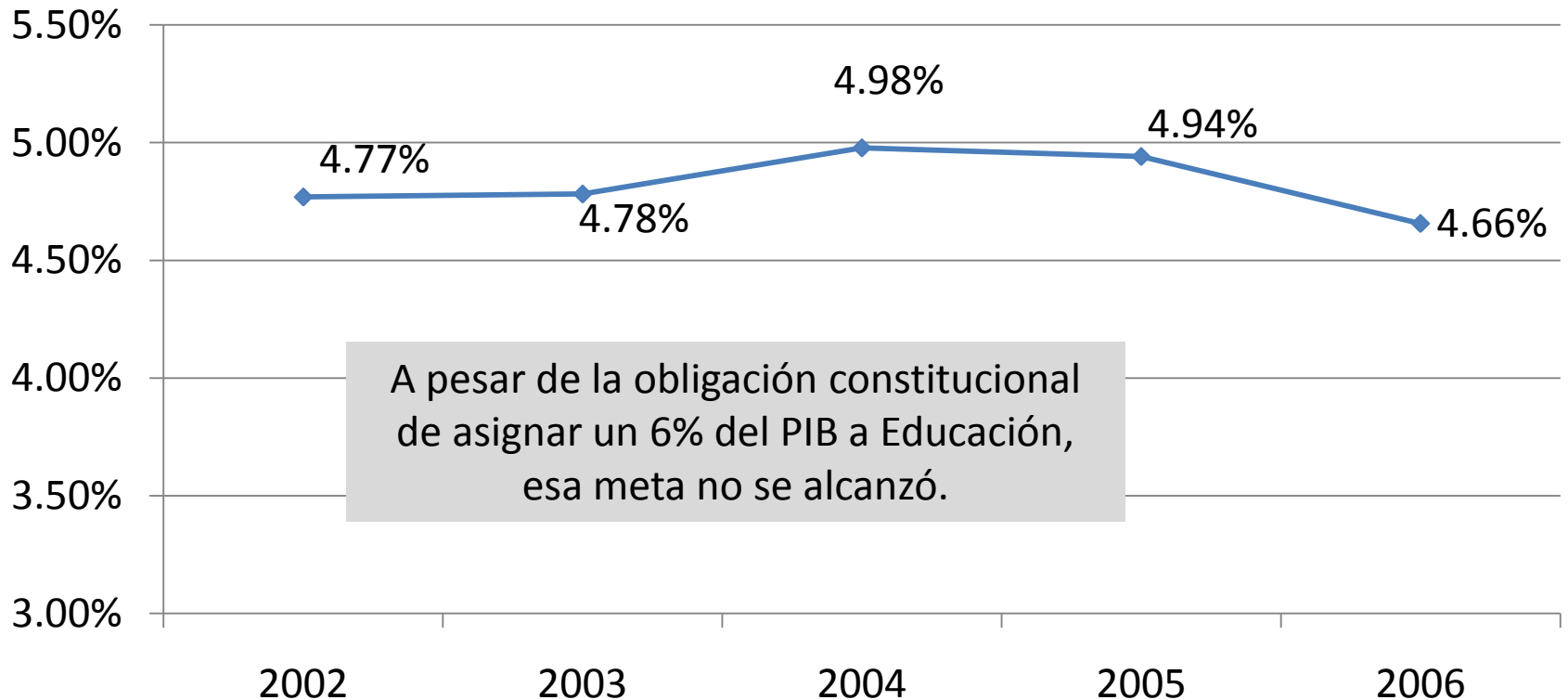
Ese estrujamiento era causado por el altísimo gasto en intereses de la deuda del Gobierno

**Gasto en intereses como porcentaje del PIB**



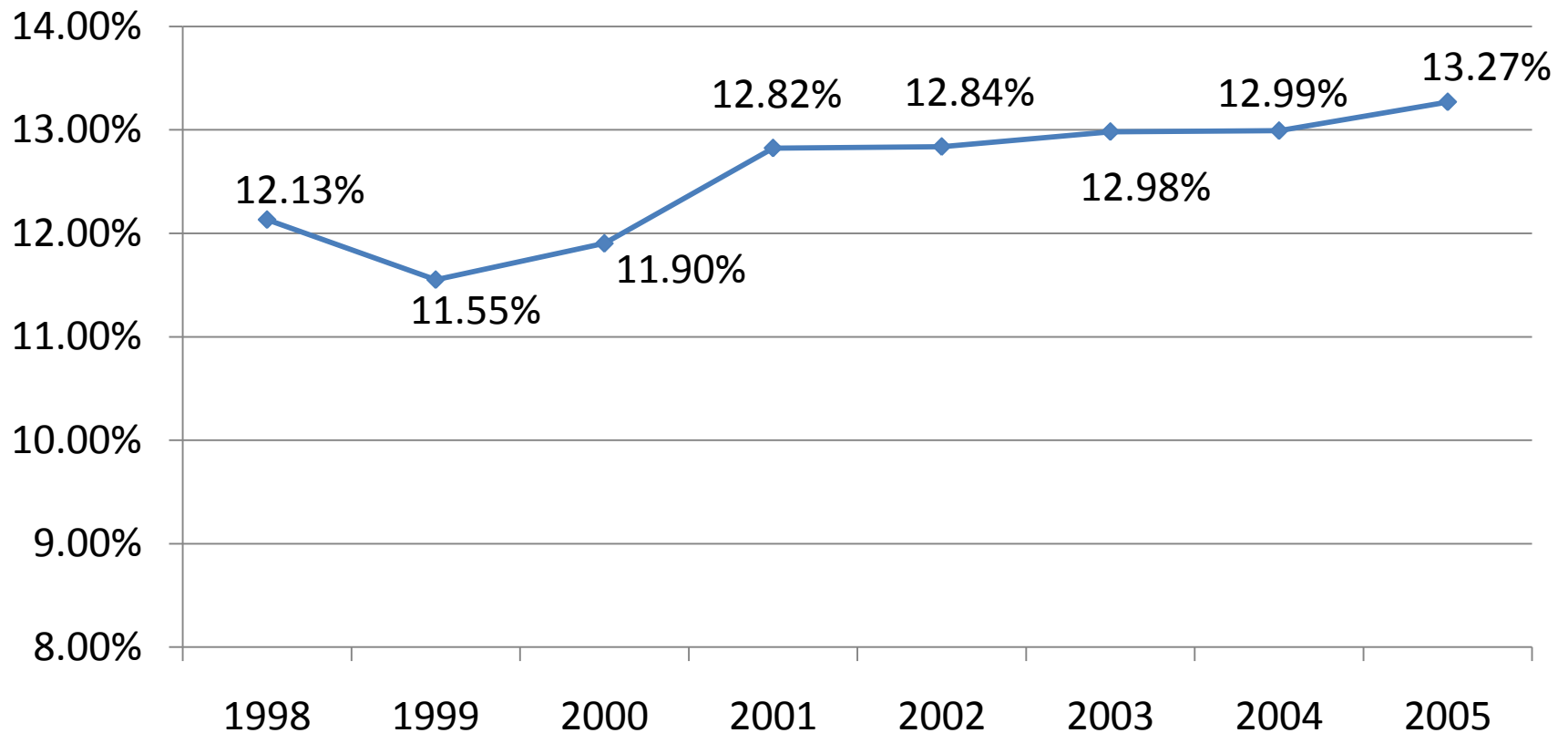
# La principal víctima de ese estrujamiento ha sido el gasto social

**Presupuesto Ministerio de Educación como porcentaje del PIB  
(no incluye educación técnica y parauniversitaria)**



Desgraciadamente el país no había logrado generar unos ingresos suficientes para atender las principales necesidades sociales

### Carga Tributaria



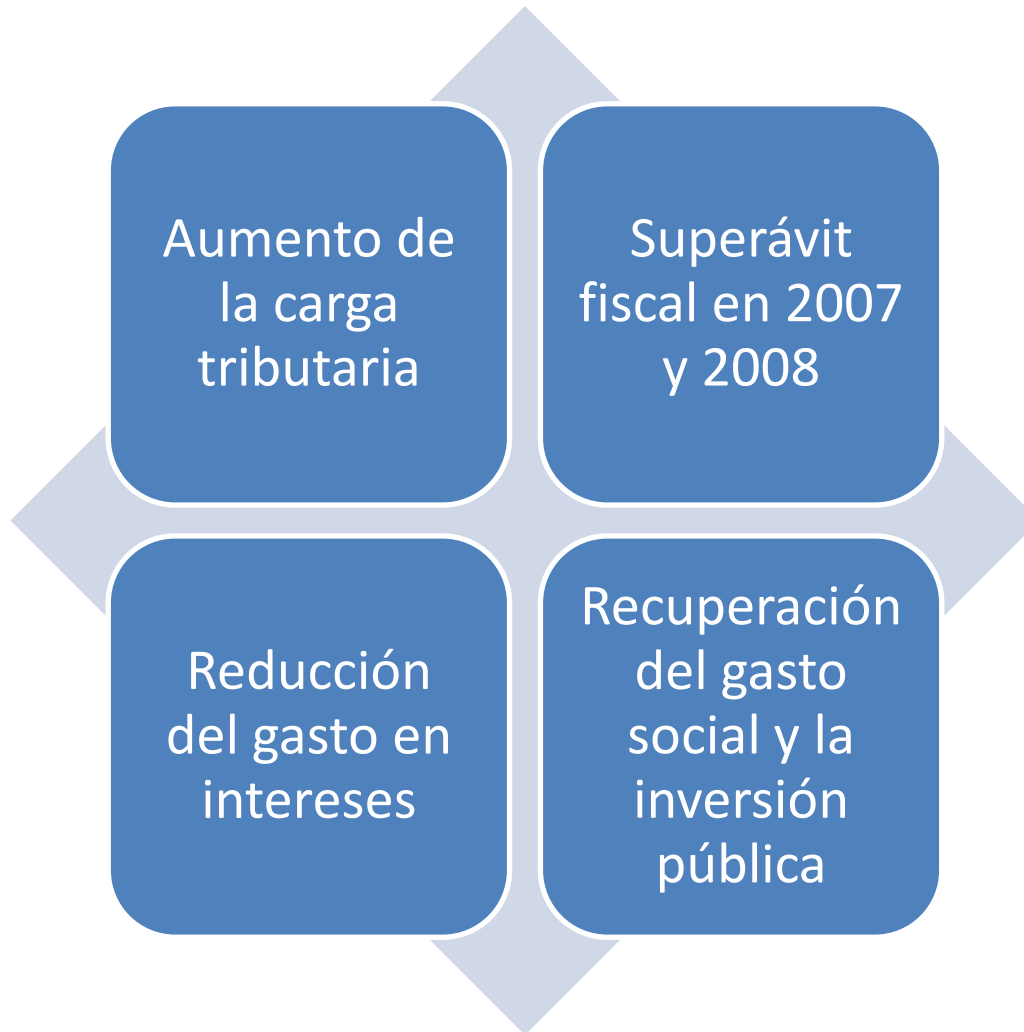
# El contexto era desfavorable

A falta de recursos suficientes el Estado no cumplió su labor de atención social , lo que provocó que la pobreza se estancara durante mucho tiempo en alrededor del 20% de familias pobres.

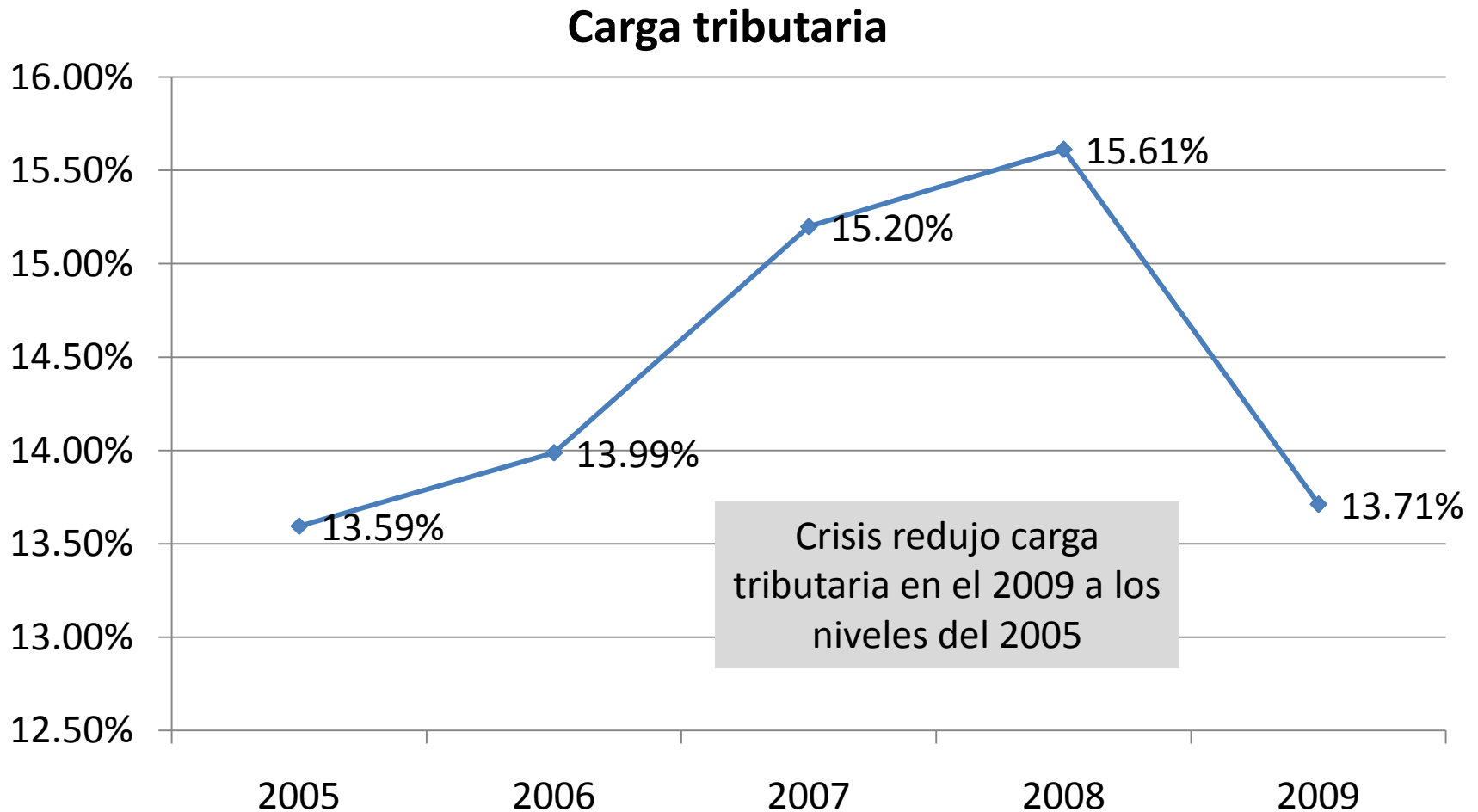
Los problemas con la deuda pública llevaron a un gasto muy alto en intereses. En algunos años el servicio de la deuda llegó a consumir más del 30% de todo el gasto público.

El poco nivel de escolaridad en secundaria se convirtió en un cuello de botella importante de nuestro desarrollo social. Faltaba inversión en educación y una política específica destinada a mejorar la matrícula en secundaria.

# Eje de la mejora fiscal de los últimos años

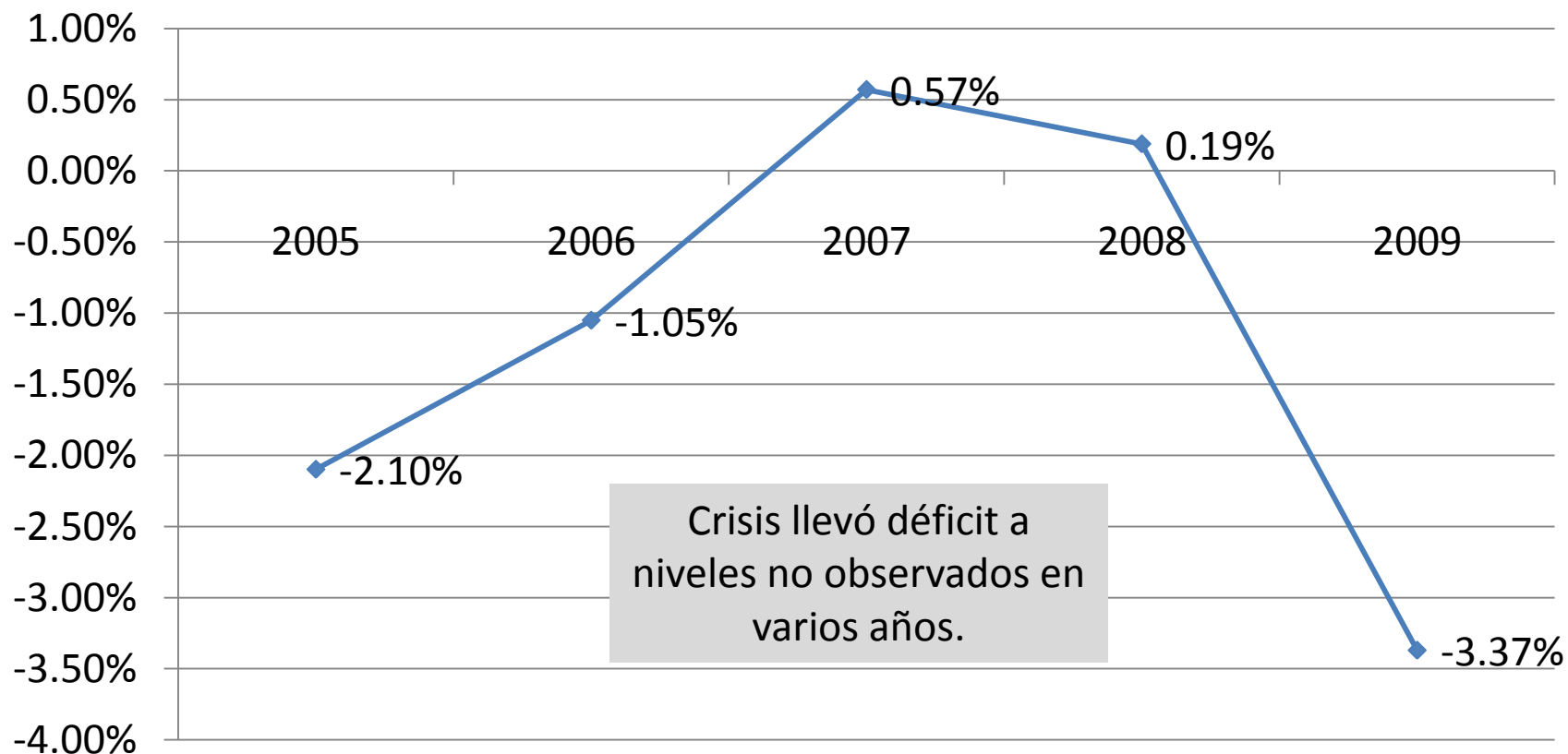


# Aumento de la carga tributaria en más de dos puntos porcentuales entre 2006 y 2008



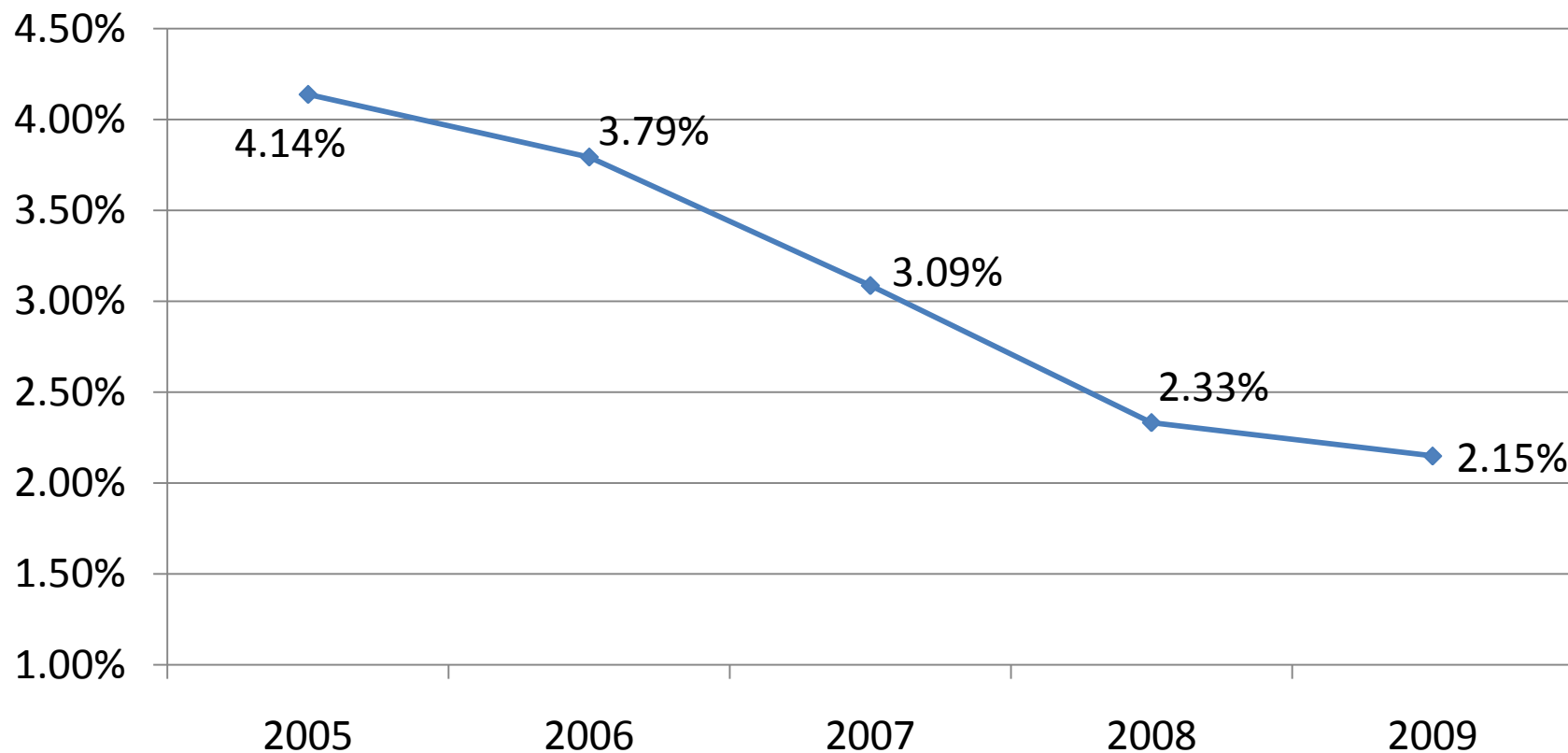
# Reducción del déficit y surgimiento de superávit

## Resultado financiero del Gobierno Central

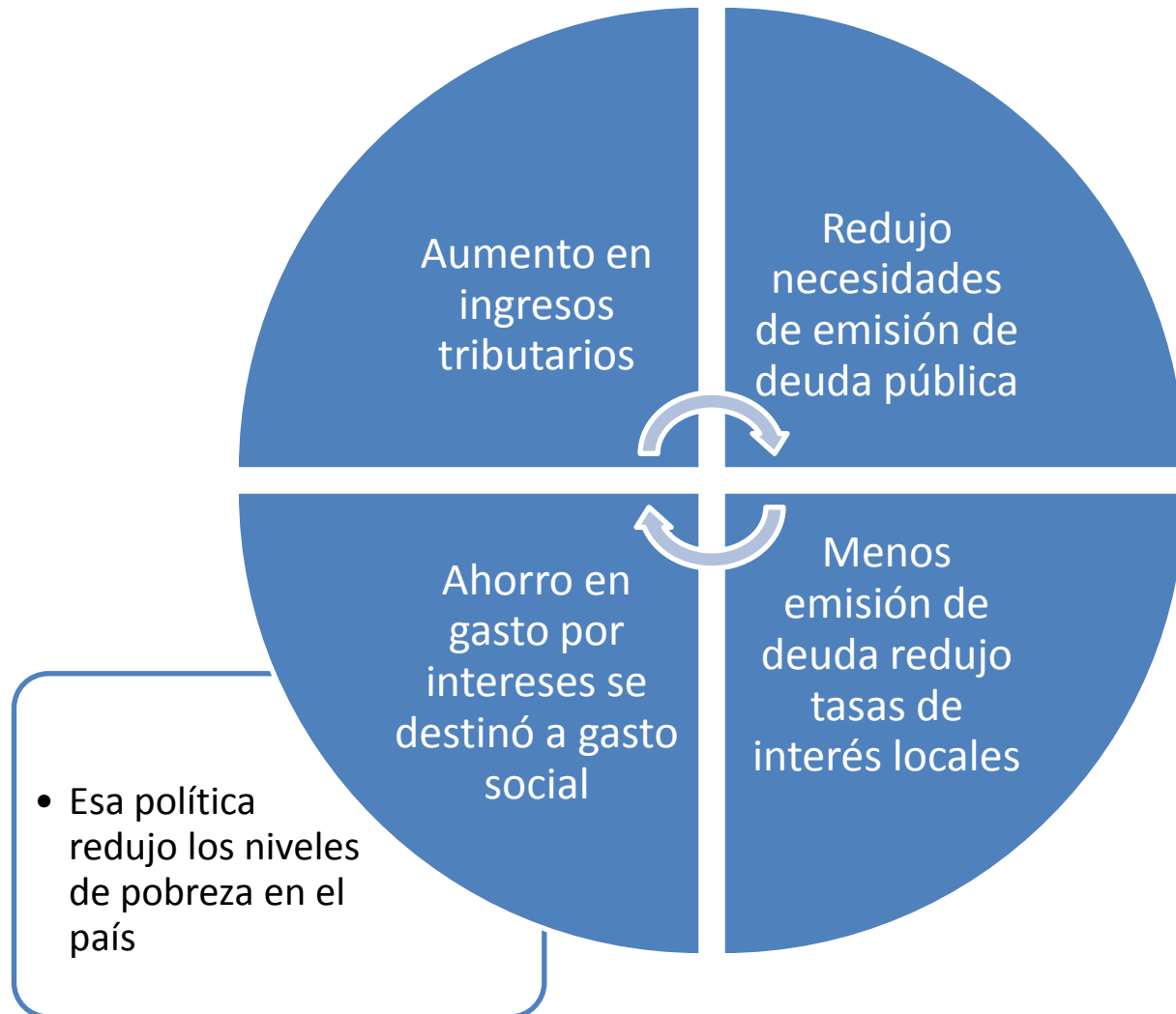


# Contexto fiscal favorable y reducción de tasas de interés tuvo un importante efecto positivo

## Gasto en intereses como porcentaje del PIB

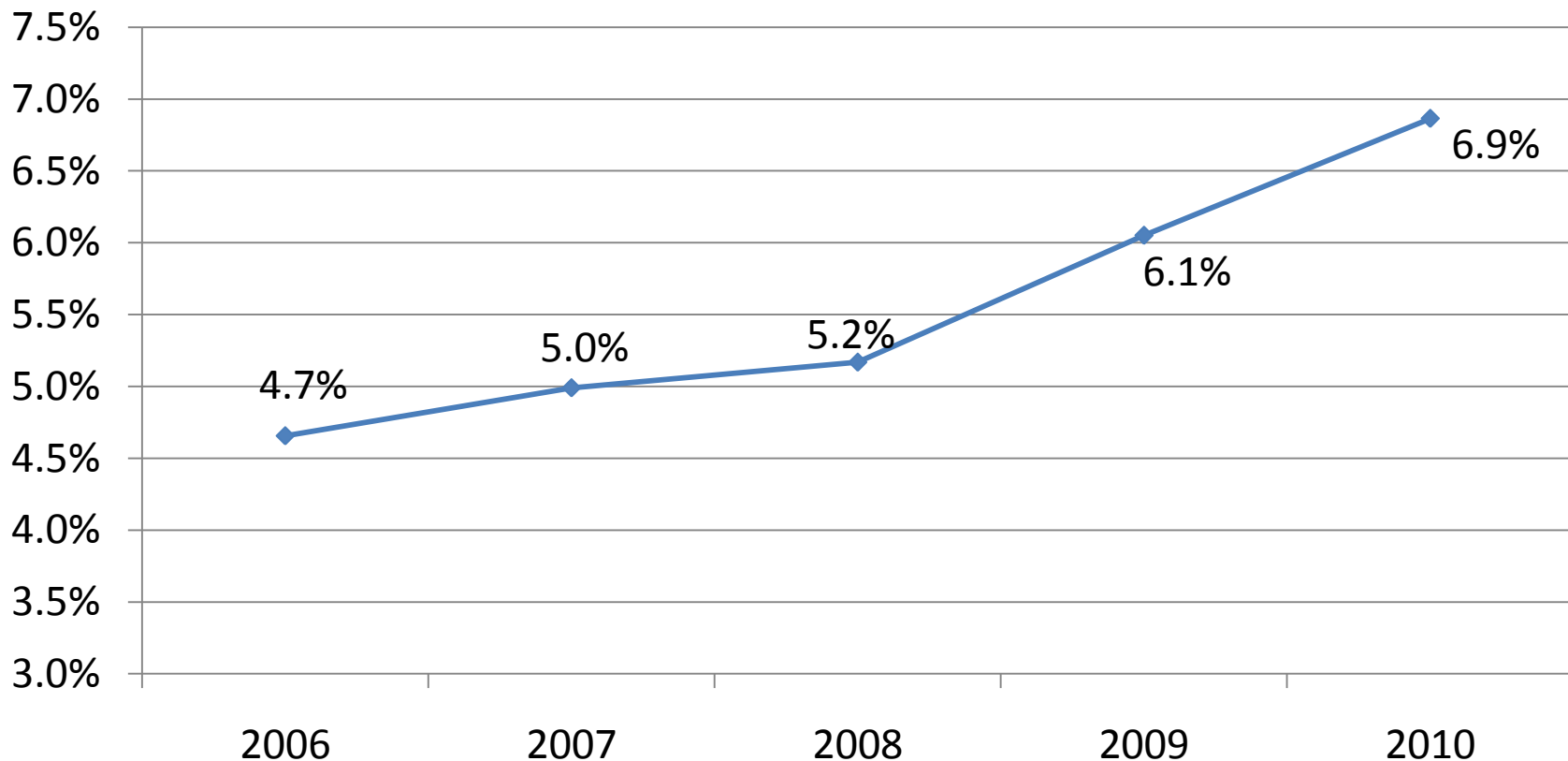


# Se abren espacios para el gasto social



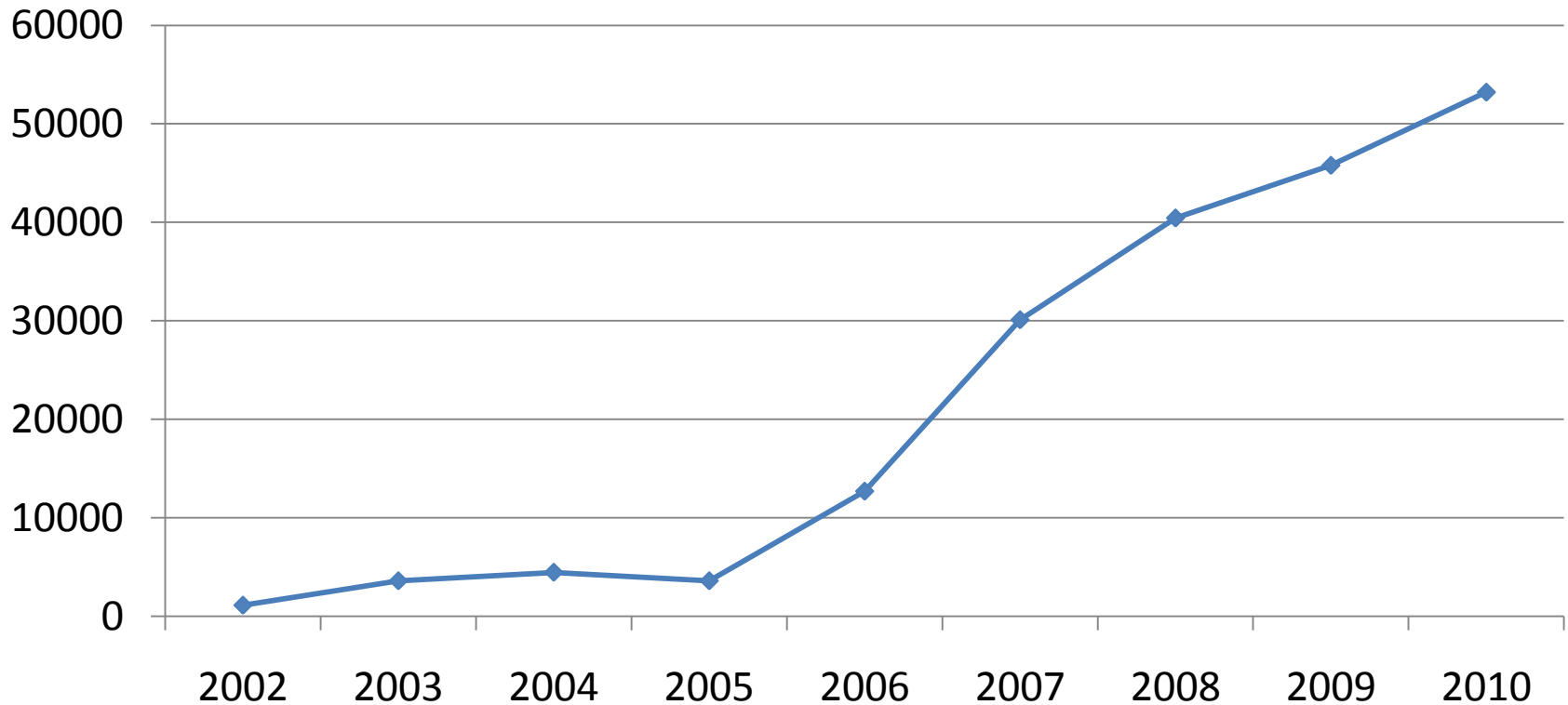
# Gasto en educación llega a niveles exigidos por ley

**Presupuesto Ministerio de Educación como porcentaje del PIB  
(no incluye educación técnica y parauniversitaria)**



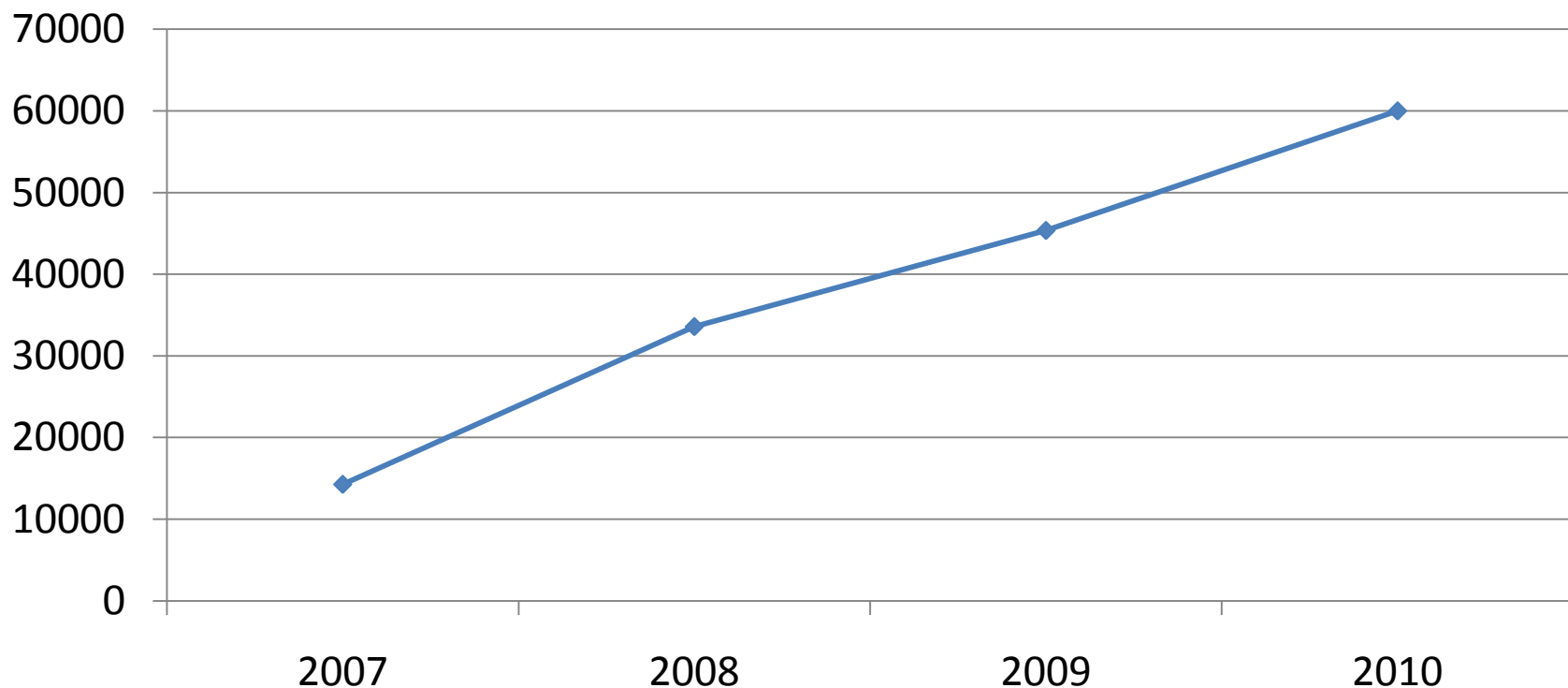
# Gasto dirigido a población vulnerable se incrementó

## Recursos destinados a Régimen No Contributivo de Pensiones




# Mejora de matrícula en secundaria se convirtió en política prioritaria

**Recursos destinados al financiamiento del Programa Avancemos**

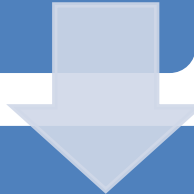


# La crisis generó un entorno negativo para seguir adelante con la política de impulso social

La recaudación cayó sustancialmente, lo que llevó las finanzas públicas a una situación deficitaria nuevamente

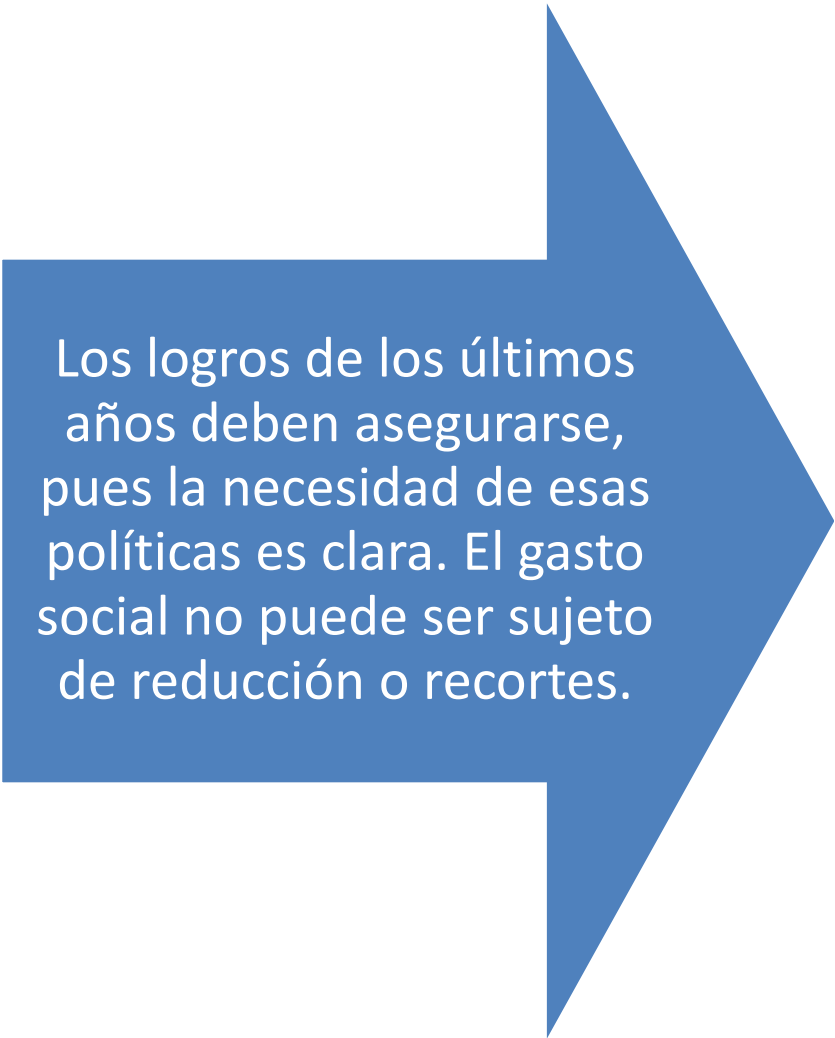


Lo fuerte de la caída y la lentitud de la recuperación, van a dejar una situación deficitaria por varios años

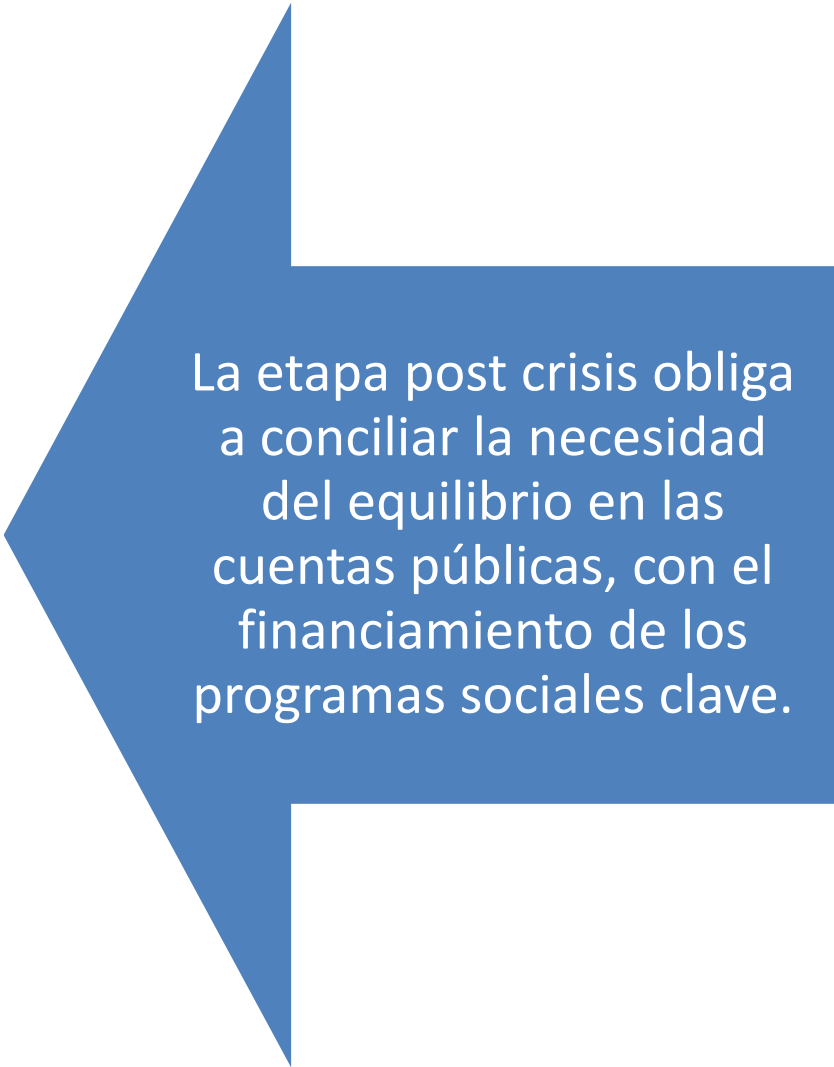


Los niveles de déficit están llevando al aumento de la deuda a niveles previos al 2006

# Los retos para la próximos años



Los logros de los últimos años deben asegurarse, pues la necesidad de esas políticas es clara. El gasto social no puede ser sujeto de reducción o recortes.



La etapa post crisis obliga a conciliar la necesidad del equilibrio en las cuentas públicas, con el financiamiento de los programas sociales clave.

Muchas gracias